

## INSTRUKCJA OBSŁUGI - młynek do mielenia pieprzu

Od ponad 200 lat Peugeot wymyśla, projektuje i produkuje przedmioty codziennego użytku, dążąc do łatwości użytkowania i najprawdziwszego wyrazu smaków.

Ta stale odnawiana wiedza inżynierska uczyniła markę Peugeot niekwestionowanym punktem odniesienia dla młynów. Peugeot w dalszym ciągu czerpie siłę ze swojego bogatego dziedzictwa, aby opracowywać nowe przybory kuchenne i umożliwić entuzjastom wykwintnej kuchni na całym świecie odkrywanie nowych zastosowań i dostarczanie swoim kubkom smakowym nowych przyjemności i doświadczeń.



Peugeot został oficjalnie wyróżniony prestiżową etykietą EPV. To przyznawane przez państwo francuskie wyróżnienie stanowi hołd dla francuskich firm, które osiągnęły najwyższy poziom wiedzy specjalistycznej w zakresie tradycji i przemysłu

### Porady i wskazówki:

Mechanizm młynka został specjalnie zaprojektowany, aby wydobyć to, co najlepsze z ziaren pieprzu czarnego, białego, zielonego i czerwonego oraz ziaren pieprzu różowego (jeśli zostaną zmieszane w maksymalnie 15% z jednym z innych ziaren pieprzu). Działa również z nasionami pieprzu syczańskiego i kolendry. Młynek Peugeot przeznaczony jest wyłącznie do mielenia suchych, twardych i całych ziaren pieprzu ze średnicą maksymalną do 6mm. Nie używaj młynka do innych przypraw lub soli. Aby cieszyć się produktem przez dłuższy czas, należy czyścić jego obudowę wyłącznie miękką, suchą szmatką.

Wyczyść mechanizm miękką, czystą szmatką. Młynek nie powinien mieć kontaktu z żadnymi płynami, w tym wodą i środkami czyszczącymi; nie nadaje się do mycia w zmywarce oraz pod bieżącą wodą.

Trzymać z dala od jasnego światła i wilgoci

### Gwarancja:

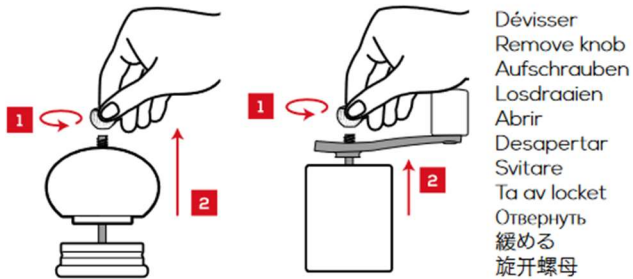
Całe drewno wykorzystywane w młynkach Peugeot pochodzi z europejskich lasów posiadających certyfikat PEFC™. Każdy młynek jest montowany we Francji, w naszym zakładzie we Franche-Comté.

Twój młynek objęty jest 5-letnią gwarancją liczoną od daty zakupu. Mechanizm Peugeota objęty jest dożywotnią gwarancją. Gwarancje te nie obejmują normalnego zużycia, przypadkowego uszkodzenia lub użytkowania młynka niezgodnego z niniejszą instrukcją. Gwarancje tracą ważność bez dowodu zakupu (należy wypełnić kartę gwarancyjną lub dowód zakupu lub rejestracja na stronie internetowej: [peugeot-saveurs.com](http://peugeot-saveurs.com)).

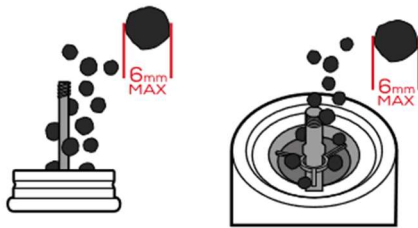
### Dystrybutor:

MH Distribution Group Sp. z o.o. ul. Słowiańska 22, 64-100 Leszno  
tel. +48 65 529 99 55, e-mail: [info@mensahome.eu](mailto:info@mensahome.eu)

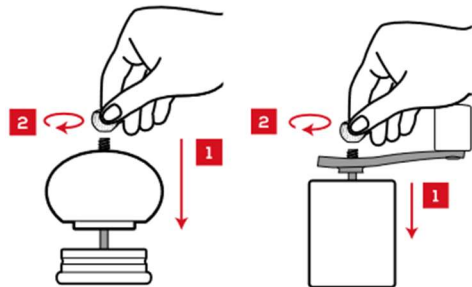
Jeśli wybierzesz młynek do pieprzu Peugeot z klasycznym systemem uzupełniania to poniższe obrazki pomogą Ci napełnić młynek:



Dévisser  
Remove knob  
Aufschrauben  
Losdraaien  
Abrir  
Desapertar  
Svitare  
Ta av locket  
Отвернуть  
緩める  
旋开螺母



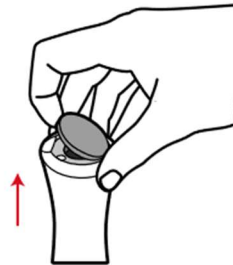
Remplir  
Fill  
Füllen  
Vullen  
Llenar  
Encher  
Riempire  
Fylla  
Наполнить  
入れる  
补充香料



Revisser  
Tighten knob  
Zuschrauben  
Vastdraaien  
Cerrar  
Reapertar  
Ravvitare  
Sätt tillbaka  
locket  
Завернуть  
締める  
旋上螺母

1

Jeśli wybierzesz młynek do pieprzu Peugeot z systemem uzupełniania typu DAMAN to poniższe obrazki pomogą Ci napełnić młynek:



Retirer  
Remove the cap  
Abziehen  
Terugtrekken  
Retirar  
Retirar  
Rimuovere  
Taga  
Снимите крышку  
蓋を開ける  
打开盖子



Remplir  
Fill  
Vullen  
Füllen  
Llenar  
Riempire  
Encher  
Fylla  
Наполнить  
入れる  
补充香料



Replacer  
Place the cap back on  
Zurücklegen  
Uitstellen  
Colocar  
Repor  
Rimettere  
Ställa  
Закройте крышку  
蓋を閉め  
盖上盖子

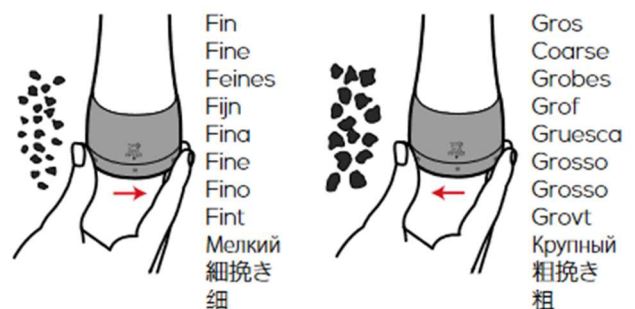
Jeśli wybierzesz młynek wyposażony w klasyczny system regulacji mielenia. W celu wyregulowania, wystarczy obrócić pokrętkę na górze młynka, aby ustawić mielenie od bardzo grubego do drobnego proszku:



Fin  
Fine  
Feines  
Fijn  
Fina  
Fine  
Fino  
Fint  
Мелкий  
細挽き  
細

Gros  
Coarse  
Grobes  
Grof  
Gruesca  
Grosso  
Grosso  
Grovt  
Крупный  
粗挽き  
粗

Jeśli wybierzesz młynek wyposażony w system regulacji mielenia U>Select. Wybierz jeden z 6 poziomów mielenia i dowolny pomiędzy, aby uzyskać nieskończoną gamę opcji smakowych.



Fin  
Fine  
Feines  
Fijn  
Fina  
Fine  
Fino  
Fint  
Мелкий  
細挽き  
細

Gros  
Coarse  
Grobes  
Grof  
Gruesca  
Grosso  
Grosso  
Grovt  
Крупный  
粗挽き  
粗